

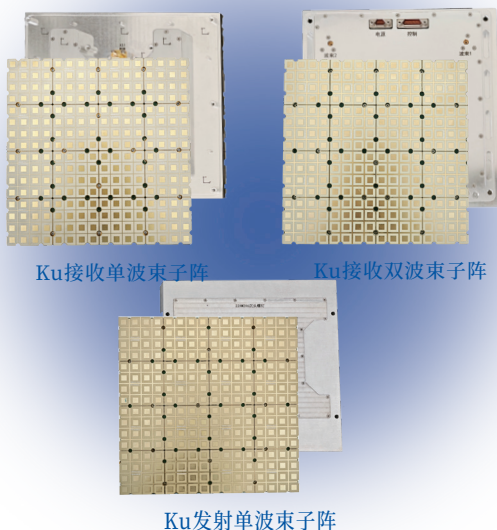
Ku频段二维扩展相控阵天线子阵

Ku-band 2D Expandable Phased Array Antenna Subarray

COXSAT

该Ku频段相控阵天线子阵,集成 256个信号接收单元,采用二维电扫,可组成自动对准、快速跟踪卫星信号的终端产品;产品外形轻薄紧凑,可灵活拼接扩展,满足不同场景使用。整机采用全国产元器件,12V 供电,能在 -40℃~70℃恶劣环境下可靠运行,适应严苛工况。

产品图片



产品特点

可拓展性强

二维可拓展

平台适用性强

支持车、船、机、地面等不同环境下使用

极化切换

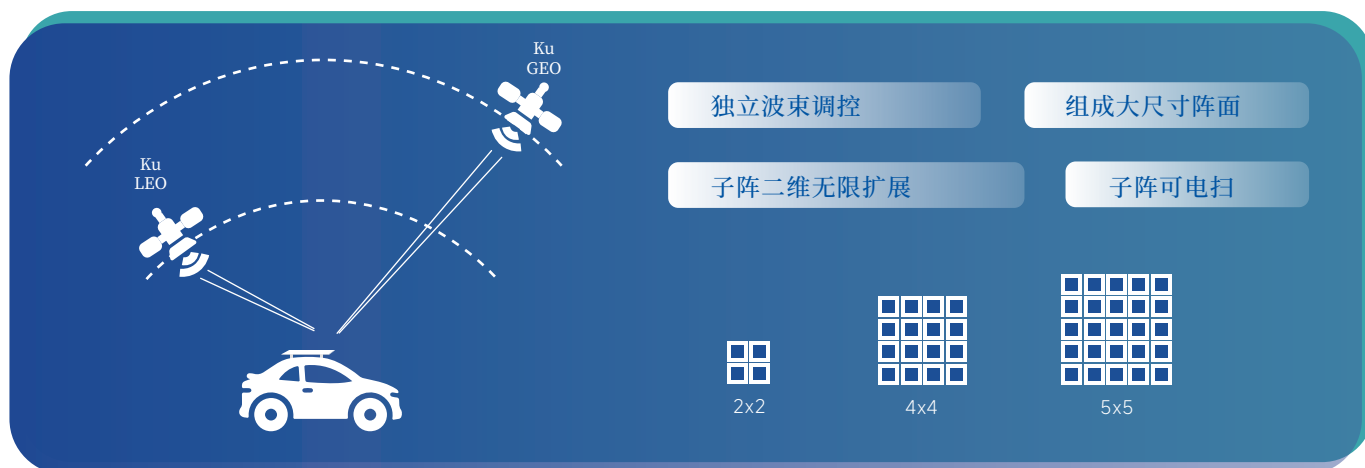
支持左右旋可切换圆极化波

可靠性强

相控阵二维电扫,无机械转动,产品剖面低,可靠性强

尺寸小、重量轻

应用场景



致力于成为低成本相控阵领域头部品牌

产品规格

	Ku接收单波束子阵	Ku接收双波束子阵
工作频段	10.7GHz~12.7GHz	
极化方式	左右旋圆极化可切换	
波束扫描角度	方位角:0~360°;离轴角:±70°	
波束数量	1	2
G/T	法向: ≥3.5 dB/K@12.7GHz(40K)	
扫描增益下降	离轴角30°: ≤2.5dB; 离轴角45°: ≤3.5dB; 离轴角60°: ≤5.5dB; 离轴角70°: ≤7.5dB;	
副瓣抑制制度	法向: ≥12dB; 离轴角30°: ≥11dB; 离轴角45°: ≥10dB; 离轴角60°: ≥9dB; 离轴角70°: ≥8dB;	
轴比	≤2.0dB@11.7GHz@法向	
指向精度	≤1/8半功率波束宽度	
3dB波束宽度	7.4°±0.5°@11.7GHz, 法向	
波束切换时间	≤100us	
驻波比	≤2.0	
瞬时带宽	≥300MHz	≥500MHz
增益	≥60.0dB(含天线增益)	
工作电压	12V±1V	
功耗	≤25.0W@圆极化状态下	≤58W@圆极化状态下
工作温度	-40°C~+70°C	
尺寸(不含连接器)	176mm*176mm*19.6mm	176mm*176mm*21.75mm



联系 CONTACT

成都格赛科技有限公司

电子邮箱 sales@coxsat.com 公司官网 www.coxsat.com

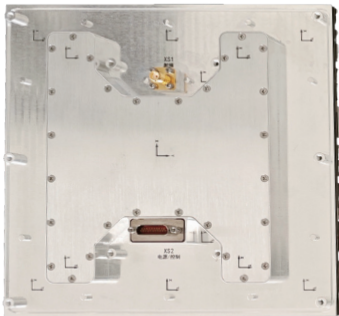
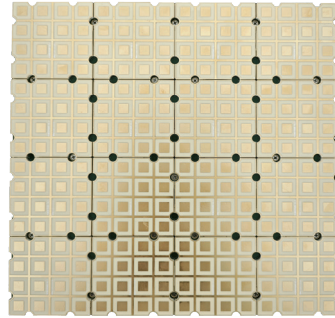
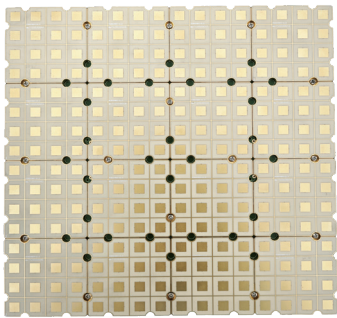
联系电话 028-83182581

联系地址 成都市高新西区天虹路3号B幢4层

产品规格

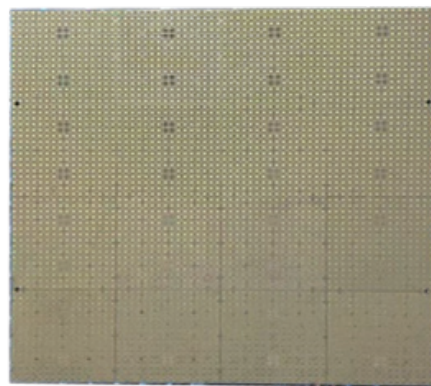
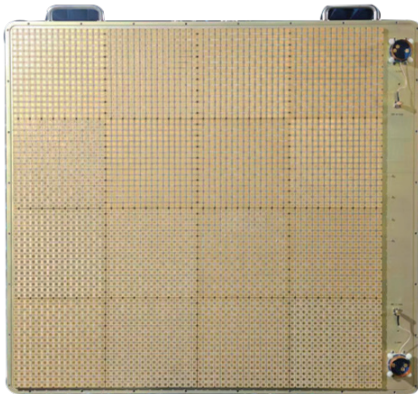
	Ku接收单波束子阵	Ku接收双波束子阵
接口要求	射频输出连接器:SMA-K(带密封圈) 电源控制连接器:J30JM-21ZKP	射频输出连接器:SMP-J 控制连接器:J30J-21ZKNP5-J 电源连接器:J30J-9ZKNP5-J
重量	≤1.0Kg	≤1.25Kg

产品照片



Ku接收单波束子阵

Ku接收双波束子阵



Ku接收单波束组阵4096单元

ku接收双波束组阵4096单元



联系 CONTACT

成都倍赛科技有限公司

电子邮箱 sales@coxsat.com 公司官网 www.coxsat.com

联系电话 028-83182581

联系地址 成都市高新西区天虹路3号B幢4层

Ku发射单波束子阵	
工作频段	13.75GHz~14.5GHz
极化方式	任意线极化, 左右旋圆极化可切换
波束扫描角度	方位角: 0~360°; 离轴角: ±70°
波束数量	1
EIRP	法向: ≥33dBW@14.1GHz@线极化; 法向: ≥30dBW@14.1GHz@圆极化
扫描增益下降	离轴角30°: ≤2.5dB; 离轴角45°: ≤3.5dB; 离轴角60°: ≤5.5dB; 离轴角70°: ≤7dB;
副瓣抑制制度	法向: ≥12dB; 离轴角30°: ≥11dB; 离轴角45°: ≥10dB; 离轴角60°: ≥9dB; 离轴角70°: ≥8dB;
交叉极化隔离度	≤-25dB@14.1GHz
指向精度	≤1/8半功率波束宽度
3dB波束宽度	7.4°±0.5°@11.7GHz, 法向
波束切换时间	≤100us
驻波比	≤2.0
射频输入	≤+4dBm
增益	≥60.0dB(含天线增益)
工作电压	12V±1V
功耗	≤75W@圆极化状态下
工作温度	-40℃~+70℃
尺寸(不含连接器)	≤155.2mm*155.2mm*18.0mm



联系 CONTACT

成都倍赛科技有限公司

电子邮箱 sales@coxsat.com 公司官网 www.coxsat.com

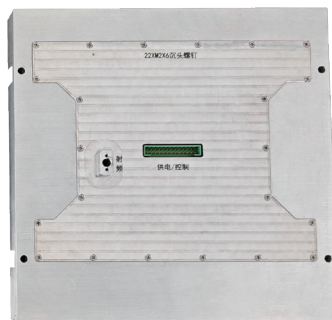
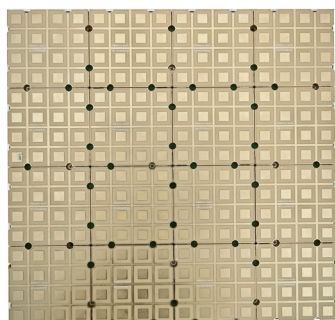
联系电话 028-83182581

联系地址 成都市高新西区天虹路3号B幢4层

产品规格

Ku发射单波束子阵	
接口要求	射频输出连接器:SSMP-J 电源连接器:JL23-26ZJB
重量	≤1.5Kg

产品照片



Ku发射单波束子阵



ku发射单波束组阵1536单元



联系 CONTACT

成都倍赛科技有限公司

电子邮箱 sales@coxsat.com 公司官网 www.coxsat.com

联系电话 028-83182581

联系地址 成都市高新西区天虹路3号B幢4层